



Istituto Romano di San Michele
Azienda Pubblica di Servizi alla Persona
00147 ROMA – Piazzale Antonio Tosti n.4
tel. 06/51858205 – fax 06/5120986

DETERMINA DIRETTORIALE n. ~~553~~ del 23/8/2022

OGGETTO: Assegnazione del personale ai servizi organizzativi dell'ASP Istituto Romano di San Michele a seguito della modifica della struttura organizzativa stessa.

Ufficio proponente: Direttore

firma  addì 29/08/2022

Estensore dell'atto: Sig.ra Silvana Cianfarani

Il Responsabile del Procedimento sotto riportato, a seguito di istruttoria, con la sottoscrizione del presente atto attesta che l'atto è legittimo nella forma e nella sostanza ed è utile per il servizio pubblico

Il Responsabile del Procedimento: Sig.ra Silvana Cianfarani

firma  addì 23/8/2022

Il Responsabile dell'Ufficio Bilancio con la firma del presente atto attesta, per la sola eventuale disponibilità dei fondi, che i costi di cui al presente atto trovano copertura nel budget economico di previsione

non comporta impegno di spesa

da impegnare al conto _____

già imputata con determina n. _____

Il Responsabile dell'Ufficio Bilancio: Dott.ssa Roberta Valli

Firma  addì, 23/08/2022



IL DIRETTORE

VISTA la deliberazione della Regione Lazio n. 416 del 7 luglio 2020 - pubblicata sul BURL n.87 del 9 luglio 2020 - con la quale è stata disposta la fusione per incorporazione delle II.PP.AA.BB. Istituto Romano di San Michele e Opera Pia Nicola Calestrini e la contestuale trasformazione in Azienda Pubblica di Servizi alla Persona (ASP) denominata Istituto Romano di San Michele;

RICHIAMATO il Decreto del Commissario Straordinario n. 12 del 17 luglio 2020, avente ad oggetto la *"Presenza d'atto della Deliberazione della Giunta Regionale n. 416 del 7 luglio 2020 "Fusione per incorporazione delle Istituzioni Pubbliche di Assistenza e Beneficenza Istituto Romano di San Michele e l'Opera Pia Nicola Calestrini, contestuale trasformazione nell'Azienda di Servizi alla Persona (ASP) denominata "Istituto Romano di San Michele" con sede in Roma e approvazione del relativo Statuto ai sensi della legge regionale 22 febbraio 2019, n. 2 e dell'articolo 4 del regolamento regionale 9 agosto 2019, n. 17"*;

VISTO il decreto del Presidente della Regione Lazio n. T00199 del 26 novembre 2020 - pubblicato sul BURL n.146 del 1° dicembre 2020 - con il quale è stato nominato, per la durata di n. 5 (cinque) anni decorrenti dalla data di approvazione dello stesso atto, il Consiglio di Amministrazione dell'ASP Istituto Romano di San Michele, così come integrato da decreto del Presidente della Regione Lazio n. T00090 del 26 aprile 2021 e dal decreto del Presidente della Regione Lazio n. T00115 del 31 maggio 2021;

PRESO ATTO dell'insediamento del Consiglio di Amministrazione dell'ASP Istituto Romano di San Michele a seguito di prima riunione tenutasi in data 04.12.2020;

PRESO ATTO, altresì, della Deliberazione del Consiglio di Amministrazione n. 19 del 30.03.2021 con la quale è stato affidato l'incarico triennale di Direttore, con decorrenza dal 1° aprile 2021, al Dott. Fabio Liberati;

PREMESSO

- che l'organizzazione interna del personale dipendente deve essere del tutto funzionale al perseguimento dei programmi di ogni Amministrazione al fine di interpretare al meglio le sfide e i progetti che di volta in volta vengono approvati;
- che per rendere particolarmente efficace, efficiente ed economica l'azione amministrativa è necessaria un'organizzazione interna e una distribuzione del personale in servizio nei diversi servizi e settori, adeguata alle esigenze operative e strategiche di questa Amministrazione;
- che si rendono necessari per motivi organizzativi alcuni correttivi alla distribuzione del personale;

ATTESO

- che con Deliberazione n. 14 del 21 giugno 2022, è stato adottato il Piano triennale del fabbisogno del personale e dotazione organica triennio 2022/2024, reso esecutivo dalla competente Direzione Regionale con nota prot. n. 5843 del 18 luglio 2022;
- che in data 22 dicembre 2021 con deliberazione n. 74 è stato approvato il piano e programma delle attività per il triennio 2022/2024;
- che con Determina n. 371 del 1°/6/2022 è stato adottato l'atto di definizione della micro-organizzazione dell'ASP Istituto Romano di San Michele;



- che il processo di riorganizzazione avviato con l'adozione della succitata Determina, prevedeva il suo completamento mediante l'adozione di ulteriori determinazioni con le quali si sarebbe proceduto alla graduale assegnazione e riallocazione nell'ambito dei singoli servizi e settori delle unità di personale assegnate:

- in ragione del fabbisogno funzionale conseguente all'attività di riorganizzazione
- in ragione delle attitudini e delle competenze del personale
- in ragione delle unità delle professionalità disponibili.

ATTESO

- che il 1° agosto 2022 sono state concluse tutte le procedure concorsuali, pubbliche e riservate al personale interno programmate con l'adozione del PTFP 2021-2023 approvato con Deliberazione del Consiglio di Amministrazione n. 27 del 3 maggio 2021;

- che con Determina n. 417 del 22 giugno 2022 è stata avviata la procedura di selezione interna rivolta ai dipendenti appartenenti alla Categoria D per il conferimento delle quattro Posizioni Organizzative assegnabili, in funzione del graduale adeguamento organizzativo programmato dall'Ente (Servizi Patrimonio e beni Storico artistici, Risorse umane, Bilancio e Rendicontazione, Tecnico Manutentivo e Progettazione), rinviando l'istituzione dell'ulteriore Posizione Organizzativa all'esito delle procedure di mobilità programmate con il nuovo PTFP 2022/2024 (Deliberazione n. 14 del 21 giugno 2022);

- che detta procedura si è conclusa con l'assegnazione, mediante l'adozione della Determina n. 459 dell'8/7/2022, per il prossimo triennio delle suindicate posizioni che richiedono lo svolgimento di funzioni di direzione di unità organizzative di particolare complessità, caratterizzate da elevato grado di autonomia gestionale e organizzativa;

- che in esito alla validazione da parte dell'organo di vigilanza e controllo regionale del Regolamento per l'istituzione degli incarichi di funzione in ambito sanitario adottato con Deliberazione n. 20 del 12 luglio 2022, sarà perfezionata la definizione della struttura organizzativa nell'Area dei Servizi alla Persona;

RITENUTO necessario, al fine di potenziare alcuni uffici e di ottimizzare la funzionalità complessiva dell'ente, procedere ad una nuova distribuzione del personale, funzionale alle nuove e mutevoli esigenze e ai fabbisogni dell'Ente e dei cittadini;

RITENUTO opportuno procedere all'assegnazione del Personale a livello di servizi organizzativi, nel rispetto dei vigenti CC.CC.NN.LL., delle categorie di appartenenza e della professionalità posseduta da ciascun dipendente;

VISTO il D. lgs. 165/2001, art. 52 comma 1: *"Il prestatore di lavoro deve essere adibito alle mansioni per le quali è stato assunto o alle mansioni equivalenti nell'ambito dell'area di inquadramento ovvero a quelle corrispondenti alla qualifica superiore che abbia successivamente acquisito per effetto delle procedure selettive di cui all'art. 35. Comma 1, lettera a). L'esercizio di fatto di mansioni non corrispondenti alla qualifica di appartenenza non ha effetto ai fini dell'inquadramento del lavoratore e dell'assegnazione di incarichi di direzione"*,

VISTO il CCNL 31/3/1999 (Funzioni Locali), Art. 3 comma 2: *"Ai sensi dell'art. 56 del D. Lgs. 29/del 1993, come modificato dal D. Lgs. 80 del 1998, tutte le mansioni ascrivibili a ciascuna categoria, in quanto professionalmente equivalenti, sono esigibili. L'assegnazione di mansioni equivalenti costituisce atto di esercizio del potere determinativo dell'oggetto del contratto di lavoro"*;



VISTO il CCNL 7/4/1999 (Sanità), Art. 13 comma 5 “Ogni dipendente è inquadrato nella corrispondente categoria del sistema di classificazione in base al profilo di appartenenza. Ciascun dipendente è tenuto a svolgere anche attività complementari e strumentali a quelle inerenti lo specifico profilo attribuito i cui compiti e responsabilità sono indicati a titolo esemplificativo nelle declaratorie di cui all'allegato 1. La disciplina delle mansioni e del loro temporaneo mutamento è regolata dall'art. 28”;

VISTO il Regolamento di Organizzazione di Uffici e Servizi adottato con Deliberazione n. 9 del 19 febbraio 2021 e, in particolare:

l'art. 2 “Principi e finalità dell'organizzazione”:

“L'organizzazione dell'ASP è finalizzata al pieno conseguimento delle finalità istituzionali e si ispira ai seguenti principi:

- a) *soddisfacimento dei bisogni dell'utenza e della comunità locale, attraverso il perseguimento di elevati livelli di qualità e di personalizzazione dei servizi erogati e la costante valorizzazione della persona come individuo;*
- b) *uniformità sostanziale degli standard di servizio nelle diverse strutture gestite dall'Azienda, nel rispetto delle loro differenti caratteristiche funzionali;*
- c) *promozione e sostegno di forme di partecipazione attiva e di rappresentanza degli interessi degli utenti e dei loro familiari;*
- d) *funzionalità rispetto ai compiti, agli obiettivi affidati ed ai programmi di attività da realizzarsi secondo criteri di efficacia, efficienza ed economicità;*
- e) *integrazione tra le varie componenti aziendali, da realizzarsi anche attraverso un sistema organico di circolazione delle informazioni, allo scopo di garantire l'interazione delle attività svolte e delle competenze messe in campo in vista del risultato di servizio per l'utente finale;*
- f) *flessibilità nella gestione dei servizi e nella organizzazione del personale, allo scopo di assicurare nel tempo la capacità dell'Azienda e dei suoi servizi di rispondere con adeguatezza all'evoluzione dei bisogni degli utenti e ai cambiamenti dello scenario in cui si trova ad operare;*
- g) *valorizzazione delle risorse umane presenti in Azienda, coinvolgimento e responsabilizzazione nel raggiungimento dei risultati anche attraverso il sostegno formativo alla crescita professionale e la gestione di una mobilità interna attenta allo sviluppo e all'ampliamento delle competenze;*
- h) *garanzia di imparzialità, riservatezza, trasparenza delle attività di servizio e amministrative e delle risorse impiegate;*
- i) *adozione di sistemi di misurazione delle performance dell'Azienda e di valutazione delle prestazioni del personale con la finalità di riconoscere i meriti e promuovere il miglioramento continuo;*
- j) *interconnessione con i servizi svolti dal sistema integrato dei soggetti pubblici di cui al Capo IV della L. R. n. 11/2016 e dagli altri soggetti pubblici e privati per sviluppare ogni possibile sinergia al fine di garantire risposta ai bisogni dei cittadini e alle strategie dei soci in materia di welfare di comunità;*
- k) *orientamento al miglioramento continuo ed all'innovazione dei servizi.*

L'organizzazione dell'ASP rispetta i principi della distinzione fra funzioni di indirizzo, programmazione e verifica dei risultati distintamente riservate al Consiglio di Amministrazione e responsabilità gestionali riservate alla dirigenza.”;

ATTESTATO che il presente provvedimento a seguito dell'istruttoria effettuata, nella forma e nella sostanza è totalmente legittimo, utile e proficuo per il servizio pubblico ai sensi e per gli effetti di quanto disposto dall'art. 1 della Legge 20/1994 e successive modifiche nonché alla stregua



Istituto Romano di San Michele

dei criteri di economicità e di efficacia di cui all'art. 1, primo comma, della Legge 241/1990 e successive modifiche ed integrazioni;

VISTA la Legge Regionale 22 febbraio 2019, n. 2;

VISTO lo Statuto dell'Ente approvato con Deliberazione della Regione Lazio del 7 luglio 2020, n. 416;

per quanto in premessa specificato, parte integrante e sostanziale del presente provvedimento

DETERMINA

1. di assegnare, per i motivi di cui in premessa, ai responsabili dei Servizi il personale secondo quanto riportato nell'allegato A "Assegnazione di Personale" che costituisce parte integrante e sostanziale del presente atto;
2. di dare atto che l'assegnazione avrà decorrenza dalla data di pubblicazione della presente;
3. di dare atto che il dipendente deve essere adibito alle mansioni del profilo professionale e della categoria di inquadramento o a mansioni equivalenti;
4. di dare atto che i compiti e le attività dei dipendenti saranno stabiliti da ciascun responsabile di Servizio, in relazioni alle esigenze di lavoro di ciascun ufficio, tenendo conto delle capacità professionali e della categoria di inquadramento del dipendente;
5. di disporre che i responsabili di Servizio provvedano senza indugio agli adempimenti conseguenti dal presente atto;
6. di dare atto che il presente provvedimento non comporta aumenti della spesa di personale;
7. di trasmettere alle OO.SS. il presente provvedimento.



Istituto Romano di
San Michele

IL DIRETTORE
Dott. Fabio Liberati



Istituto Romano di San Michele

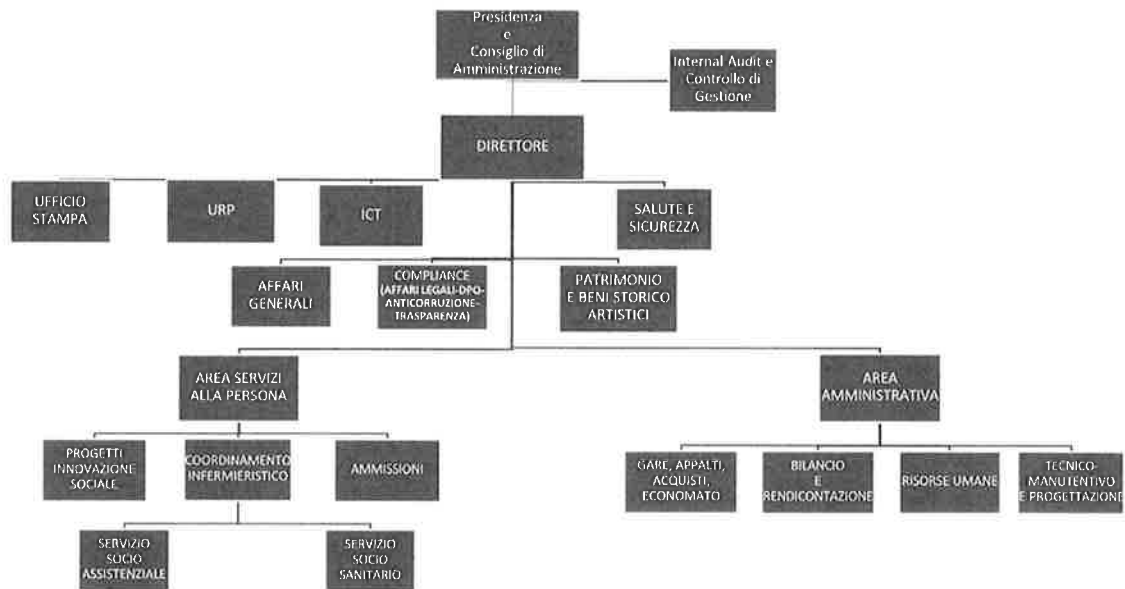
PUBBLICAZIONE

Determina n. 553 del 29.08.2022

Si attesta che la Determina n. 553 del 29.08.2022
ai sensi e per gli effetti dell'art. 32 della L.18.06.2009 n. 69 e ss.mm.ii. è stata pubblicata
sul sito istituzionale dell'Istituto Romano di San Michele in data 29.08.2022

Il Direttore
(Dott. Fabio Liberati)

ASSEGNAZIONE DI PERSONALE



Con riferimento a quanto disposto con Determina n. 371/2022 (Allegato A) si definisce la seguente assegnazione del Personale agli Uffici e Servizi dell'ASP Istituto Romano di San Michele

DIREZIONE

Direttore

Dott. Fabio Liberati

UFFICI DI STAFF DIREZIONE

Ufficio Comunicazione e Stampa + URP + Internal audit e controllo di gestione

1 Istruttore Dir. Amministrativo Cat. D2 Funzioni Locali Dott. Alessio Lagattolla (dal 1/10/2022 previo perfezionamento della procedura di mobilità)

1 Istruttore Amministrativo Cat. C1 Funzioni Locali Dott. Giulio Conte

1 Istruttore Amministrativo Cat. C1 Funzioni Locali Sig.ra Ciani Maria Rosaria

ICT

Istruttore Geom. Cat. C1 Funzioni Locali Geom. Damiano De Angelis

Salute e Sicurezza

Istruttore Amministrativo Cat. C1 Funzioni Locali Rag. Fabrizio Santoprete

Affari Generali e Compliance

alle dirette dipendenze del Direttore

n. 1 Istruttore Direttivo Amm.vo Cat. D Funzioni Locali Dott.ssa Serena Desidera

alle dirette dipendenze del Servizio Risorse Umane

n. 1 Istruttore Direttivo Amm.vo Cat. D Funzioni Locali Dott. Valerio Ciani

n. 1 autista Cat. B Funzioni Locali Sig. Giorgio Ficocilli

Servizio Patrimonio e Beni Storico Artistici

<i>Funzionario</i>	<i>cat. D Funzioni Locali</i>	<i>Geom. Marco Grasselli</i>
<i>Istruttore Amministrativo</i>	<i>cat. C1 Funzioni Locali</i>	<i>Rag. Fabrizio Santoprete</i>
<i>Istruttore Amministrativo</i>	<i>cat. C1 Funzioni Locali</i>	<i>Sig. Flavio Scalzo</i>
<i>Esecutore Servizi Generali</i>	<i>cat. B Funzioni Locali</i>	<i>Sig. Carlo Polito</i>
<i>Esecutore Servizi Generali</i>	<i>cat. B Funzioni Locali</i>	<i>Sig. Ettore Mantione</i>
<i>Esecutore Amministrativo</i>	<i>cat. B Funzioni Locali</i>	<i>Sig.ra Miriam Fabi</i>

AREA AMMINISTRATIVA

Servizio Bilancio e Rendicontazione

<i>Funzionario</i>	<i>cat. D Funzioni Locali</i>	<i>Dott.ssa Roberta Valli</i>
<i>Istruttore Direttivo Contabile</i>	<i>cat. D Funzioni Locali</i>	<i>Rag. Laura Perticarà</i>
<i>Collaboratore Amministrativo</i>	<i>cat. B Funzioni Locali</i>	<i>Sig.ra Franca Cicchetti</i>
<i>Esecutore Amministrativo</i>	<i>cat. B Funzioni Locali</i>	<i>Rag. Rita Grossi</i>
<i>Ufficio Gare, Appalti, Acquisti ed Economato</i>		
<i>alle dirette dipendenze del Servizio Bilancio e Rendicontazione</i>		
<i>n. 1 Istruttore Direttivo Amm.vo</i>	<i>Cat. D Funzioni Locali</i>	<i>Dott. Giacomo Scimemi</i>

Servizio Tecnico manutentivo, Progettazione

<i>Istruttore Direttivo Tecnico</i>	<i>cat. D Funzioni Locali</i>	<i>Arch. Nicoletta Licastro</i>
<i>Istruttore Geometra</i>	<i>cat. C1 Funzioni Locali</i>	<i>Geom. Luca Romano</i>
<i>Operaio</i>	<i>Cat. B Funzioni Locali</i>	<i>Sig. Francesco Turco</i>
<i>Operaio</i>	<i>Cat. B Funzioni Locali</i>	<i>Sig. Giovanni Teofili</i>
<i>Operaio</i>	<i>Cat. B Funzioni Locali</i>	<i>Sig. Filippo Orlandi</i>

Servizio Risorse Umane

<i>Funzionario</i>	<i>cat. D Funzioni Locali</i>	<i>Sig.ra Silvana Cianfarani</i>
<i>Istruttore Amministrativo</i>	<i>cat. C1 Funzioni Locali</i>	<i>Sig. Marco De Col</i>
<i>Istruttore Amministrativo</i>	<i>cat. C1 Funzioni Locali</i>	<i>Sig.ra Tiziana Loreti</i>
<i>Collaboratore Amministrativo</i>	<i>cat. B Funzioni Locali</i>	<i>Sig.ra Tiziana Lucci</i>
<i>Portiere</i>	<i>cat. B Funzioni Locali</i>	<i>Sig. Francesco Chiofalo</i>
<i>Portiere</i>	<i>cat. B Funzioni Locali</i>	<i>Sig. Giancarlo Cellupica</i>

AREA SERVIZI ALLA PERSONA

Dirigente Area Servizi Alla Persona

Dott.ssa Noemi Riolo

Ufficio Progetti Innovazione Sociale

<i>Psicologo</i>	<i>Cat. D Funzioni Locali</i>	<i>Dott.ssa Emanuela Menichetti</i>
<i>Assistente Sociale</i>	<i>Cat. D Funzioni Locali</i>	<i>Dott.ssa Monica Fasciolo</i>
<i>Collaboratore Amm.vo</i>	<i>Cat. B Funzioni Locali</i>	<i>Sig.ra Maria Grazia Calò</i>

Coordinamento Infermieristico

<i>Coordinatrice Infermieristica</i>	<i>Cat. D Sanità</i>	<i>Dott.ssa Cinzia Navarra</i>
<i>Istruttore Amministrativo</i>	<i>Cat. C Funzioni Locali</i>	<i>Sig.ra Cristina Della Vecchia</i>
<i>Esecutore Amm.vo</i>	<i>Cat. B Funzioni Locali</i>	<i>Sig.ra Elisa Grieco</i>
<i>Esecutore</i>	<i>Cat. B Funzioni Locali</i>	<i>Sig.ra Michela Rega</i>

Ufficio Ammissioni

<i>Istruttore Amministrativo</i>	<i>Cat. C Funzioni Locali</i>	<i>Sig. Marco Milani</i>
<i>Esecutore Amministrativo</i>	<i>cat. B Funzioni Locali</i>	<i>Sig.ra Giuliana Summo</i>

Servizio Socio Assistenziale

<i>OSS</i>	<i>Cat. BS Sanità</i>	<i>Pesa Alessia</i>
<i>OSS</i>	<i>Cat. BS Sanità</i>	<i>Romani Anna</i>
<i>OSS</i>	<i>Cat. BS Sanità</i>	<i>Ruzzo Laura</i>
<i>OSS</i>	<i>Cat. BS Sanità</i>	<i>Daniele Pellegrini</i>
<i>OSS</i>	<i>Cat. BS Sanità</i>	<i>Civitenga Patrizia</i>
<i>OSS</i>	<i>Cat. BS Sanità</i>	<i>Flecchia Cristiano</i>
<i>OSS</i>	<i>Cat. BS Sanità</i>	<i>Friedjung Adriana</i>
<i>OSS</i>	<i>Cat. BS Sanità</i>	<i>Sciamanna Sandra</i>
<i>OSS</i>	<i>Cat. BS Sanità</i>	<i>Melini Luciana</i>
<i>OSS</i>	<i>Cat. BS Sanità</i>	<i>Russo Simone</i>
<i>OSS</i>	<i>Cat. BS Sanità</i>	<i>Spoletini Alessandro</i>
<i>OSS</i>	<i>Cat. BS Sanità</i>	<i>Amici Emma</i>
<i>OSS</i>	<i>Cat. BS Sanità</i>	<i>Librale Massimo</i>
<i>OSS</i>	<i>Cat. BS Sanità</i>	<i>Tofani Fabrizio</i>
<i>OSS</i>	<i>Cat. BS Sanità</i>	<i>Viscoso Andrea</i>
<i>OSS</i>	<i>Cat. BS Sanità</i>	<i>Hilda Chavez</i>
<i>OSS</i>	<i>Cat. BS Sanità</i>	<i>Bonci Simonetta</i>
<i>OSS</i>	<i>Cat. BS Sanità</i>	<i>Palazzo Elena</i>
<i>OSS</i>	<i>Cat. BS Sanità</i>	<i>Beshkenadze Tamar</i>
<i>OSS</i>	<i>Cat. BS Sanità</i>	<i>Greco Costanzo Daniele</i>
<i>Operatore Assistenza</i>	<i>Cat. A Funzioni Locali</i>	<i>Stefania Abate</i>
<i>Operatore Assistenza</i>	<i>Cat. A Funzioni Locali</i>	<i>Marcella Baccianelli</i>
<i>Operatore Assistenza</i>	<i>Cat. A Funzioni Locali</i>	<i>Daniela Carucci</i>
<i>Esecutore Assistenza</i>	<i>Cat. B Sanità</i>	<i>Grisafi Mario Francesco</i>

Servizio Socio Sanitario
Terapista Riabilitazione
Terapista Riabilitazione
Educatrice Professionale
Infermiere Professionale
Infermiere Professionale
Infermiere Professionale
Infermiere Professionale
Infermiere Professionale
Infermiere Professionale
Infermiere Professionale
Infermiere Professionale

Cat. D Sanità
Cat. D Sanità
Cat. D Sanità
Cat. D Sanità
Cat. D Sanità
Cat. D Sanità
Cat. D Sanità
Cat. D Sanità
Cat. D Sanità
Cat. D Sanità
Cat. D Sanità
Cat. D Sanità

Barbara M. Ludovica
Mattarollo Nadia
Lunerti Barbara
Franceschini Elisabetta
Desideri Marta
Bellini Elisa (sost. Colangeli Caterina)
Verenjac Georgeta
Levy Viola
Presta Sandra
Iliana Andrea Alvaro Castillo
Nardi Elvira